

1, Kapsu na bocích založíme.



2, Srovnáme se spodním lemem PD a horní lem založíme a prošijeme.



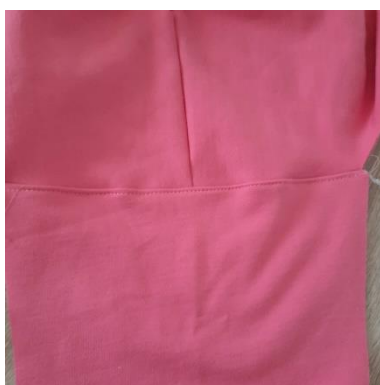
3, Sešijeme náramenice.



4, Po obou stranách všijeme rukávy.



5, Šev prošijeme.



6, Sešijeme díly zevní kapuce.



7, Sešijeme díly vnitřní kapuce



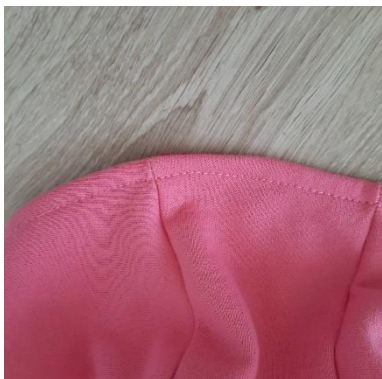
8, Kapuce sešijeme.



9, Přetočíme.



10, Lem kapuce prošijeme.



11, Kapuci našijeme do průkrčnicku. (Můžeme začistit lemoukou)



12, Mikinu sešijeme na bocích.



13, Náplety rukávů sešijeme na bocích.



14, V půli přetočíme a našijeme na rukávy.



15, Náplety pasu přeložíme a na bocích sešijeme.



16, Náplety přetočíme.



17, Náplety našijeme do pasu.



18, Šev prošijeme.

